



Etablering af nyt parkeringsdæk for Føtex Roskilde

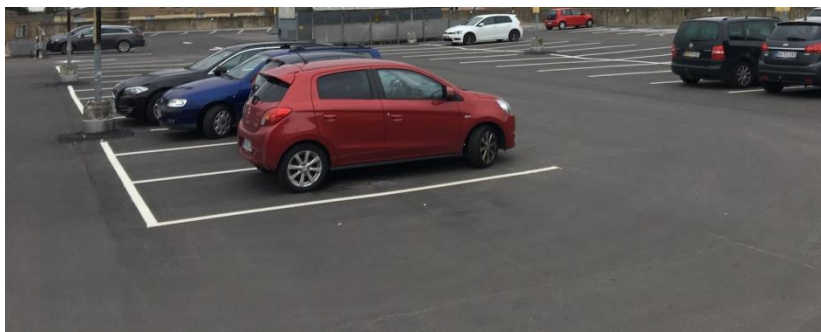


Som en af de større opgaver vi udfører for Dansk Supermarked, har vi etableret nyt parkeringsdæk på taget af Føtex i Roskilde.

Gammelt parkeringsdæk af grus og SF sten er banket op, og nyt er opbygget med nye striber og 26 brønde. Det nye parkeringsdæk er lavet af Glapor-isolering nederst, to lag membran, et 20 mm drænlag, et 70 mm GAB lag og et 30 mm slidlag afslutningsvis.

Plader fra betonmure har været deponeret, og senere genopsat. Afløbsrør og ny el er også inklusiv i entreprisen. Arbejdet er udført med overdækning med H-telte.

Opgavens nedbrydning er udført i Pinsen, for at tage bedst muligt hensyn til kundestrømmen.



Entreprisesum

6.800.000 kr. ekskl. moms

Entrepriseform

Totalentreprise med 10 % i egenproduktion i betonarbejde

Byggeperiode

April 2017 – august 2017

Bygherre

Dansk Supermarked Group
Rosbjergvej 33, 8220 Brabrand
Mark Skovsted 2939 8630

Mængde

3.352 m²